



GRUPO SANCOR SEGUROS



INTEGRACIÓN DE LA SEGURIDAD CON LA COMPAÑÍA

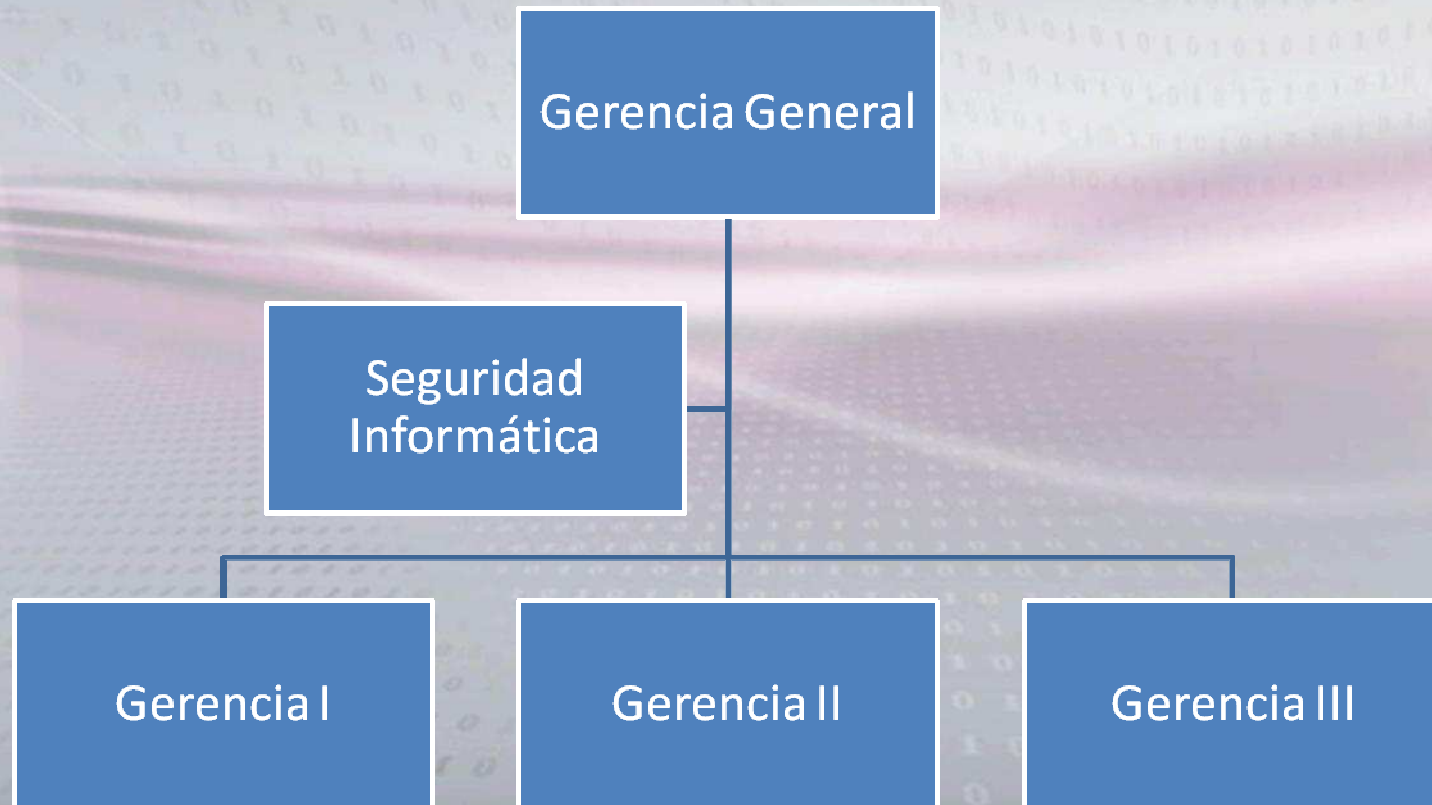


**Dependencia dentro
de la Organización e
Integración con las
distintas áreas**

Integración de la Seguridad con la Compañía

Ubicación dentro del Organigrama

La dependencia del área de Seguridad es punto de partida para delinear la estrategia comunicacional de Seguridad Informática para con los distintos sectores de la Organización.



Seguridad Informática Independientemente de ser o no una Gerencia debe poder “hablar” al mismo nivel con las distintas Gerencias de la empresa.

Integración de la Seguridad con la Compañía

Redacción de Política, Normas y Procedimientos

Es el punto de partida que establece la Normativa relacionada con Seguridad que va a regir en la empresa. Definimos el alcance a nuestra estrategia de seguridad “adonde quiero llegar”

Conformación del Comité de Seguridad Informática

Integra a los distintos sectores de la empresa en la toma de decisiones relacionadas con la problemática.

Confección de un plan de concientización

Es nuestra carta de presentación con el 100% de la Organización. Es lo que va a mantener el tema en la mente del usuario final de nuestro servicio.

Tareas del día a día

Es acá donde debemos poner el mayor énfasis. En la forma que nos vamos a manejar dependerá el éxito o no de nuestro programa de seguridad.

Consideraciones

El primer contacto que tendrá el usuario con el tema de seguridad será la encuesta en caso de realizar un análisis del estado de situación de la seguridad en la empresa.

Debemos supervisar la manera de contacto en caso de tercerizar en un proveedor esta tarea ya que va a sentar precedentes para nuestras posteriores acciones.

Integración de la Seguridad con la Compañía

Sistemas

Es el “socio estratégico” para la implementación del Plan de Seguridad de la empresa, debemos considerar todas las áreas del Departamento de IT para que se sientan involucrados con el programa de seguridad.

Como integrar al área de Sistemas:

- Coordinación de los tiempos para la realización de los distintos PenTest
- Compromiso para la resolución de las vulnerabilidades encontradas en caso de existir
- Alta participación en la configuración e instalación de las distintas herramientas de seguridad implementadas
- Capacitar a mesa de ayuda para que pueda ser el primer nivel de soporte en las herramientas de seguridad
- Capacitar al área de desarrollo con cursos de desarrollo seguro en aplicaciones

Consideraciones

Es importante dar participación al área de TI en los proyectos de implementación de nuevas herramientas desde el momento de la evaluación de la misma y que las mismas puedan ser aprovechadas por el área de Sistemas en caso de estar de acuerdo y no sean de uso exclusivo de Seguridad Informática. Ofreciendo de esta manera un PLUS adicional a Sistemas.

Integración de la Seguridad con la Compañía

Marketing

Hoy en día Internet y los medios digitales pasaron a formar una parte muy importante del negocio. Las empresas hoy en día ofrecen sus productos/servicios utilizando como uno de los canales principales las paginas Web y el mailing por eso es importante tener en cuenta la Seguridad informática.

Acciones en pos de la integración:

- Coordinar los tiempos de lanzamiento de nuevos sitios Web de la empresa y lanzamiento de campañas de MKT.
- Participación activa del área de MKT en las campañas de concientización y comunicación de SI ya que de la manera que voy a comunicar va a depender el éxito de mi campaña. Ej.: Confección de afiches, utilización de lenguaje corporativo, etc.
- Poder brindar como servicio adicional las charlas de concientización a terceros, Ej: Clientes, proveedores, etc.
- Utilización de revista interna para la publicación de notas relacionadas con la Seguridad de la Información.

Consideraciones

Con el objeto de brindar valor agregado a las acciones de seguridad se puede brindar un servicio adicional al utilizar en la implementación de alguna de las políticas de SI acciones de marketing. Por ejemplo: uso de protectores de pantalla para la realización de campañas internas de comunicación.

Integración de la Seguridad con la Compañía

Recursos Humanos

Es el sector que nos va a brindar la conexión con el resto de la organización.

Acciones en pos de la integración:

- Participación en la inducción en los nuevos ingresos. Ej: Plataforma de e-learning, firma de convenio de confidencialidad
- Coordinación en el programa de capacitación y organización de cursos (convocatorias, aulas, etc.).
- Envolvimiento del área de RRHH en el circuito de ABM de usuarios y asignación de perfiles.
- Establecimiento de sanciones por violaciones a las Normas de Seguridad.

Legales

- Redacción de contratos con proveedores/ terceros.
- Seguimiento del cumplimiento con las distintas Normativas según el ramo al que pertenece la industria.
- Recibir asesoramiento con distintas legislaciones vigentes en relación con temas de SI de acuerdo a la jurisdicción donde se encuentre la empresa.

Integración de la Seguridad con la Compañía

Auditoría Interna

- Atención de requerimientos generados por el área
- Coordinación ante auditorías externas
- Análisis de riesgos en forma conjunta

Seguridad Física

- Análisis de incidentes
- Configuración de herramientas de monitoreo y/o vigilancia
- Acceso a áreas restringidas



Ejemplo de Integración

Integración de la Seguridad con la Compañía

Oficina de Proyectos Estratégicos

- Magnitud del proyecto
- Considerar todas las perspectivas del negocio
- Alinear el proyecto con la organización
- Coordinación de esfuerzos
- Seguimiento minucioso del Proyecto





GRUPO SANCOR SEGUROS